



# SUPPORTS SERVICE APRÈS-VENTE

NETTOYEURS ÉLECTRIQUES

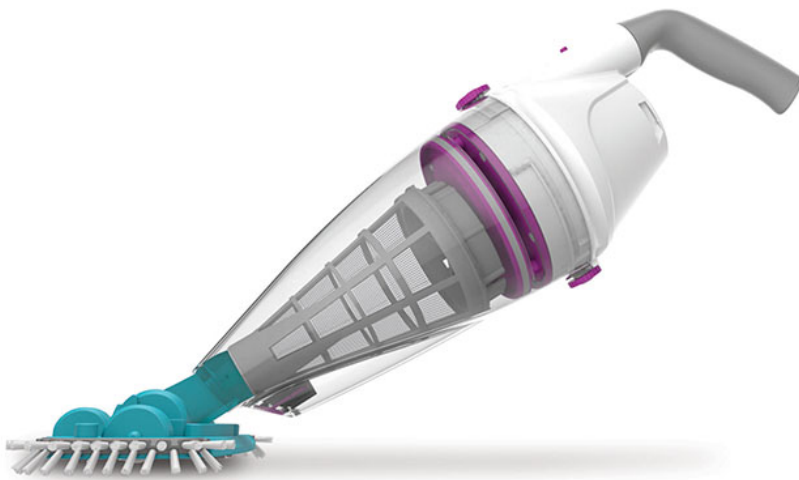
TELSA 50

EV50CBX/17/EU

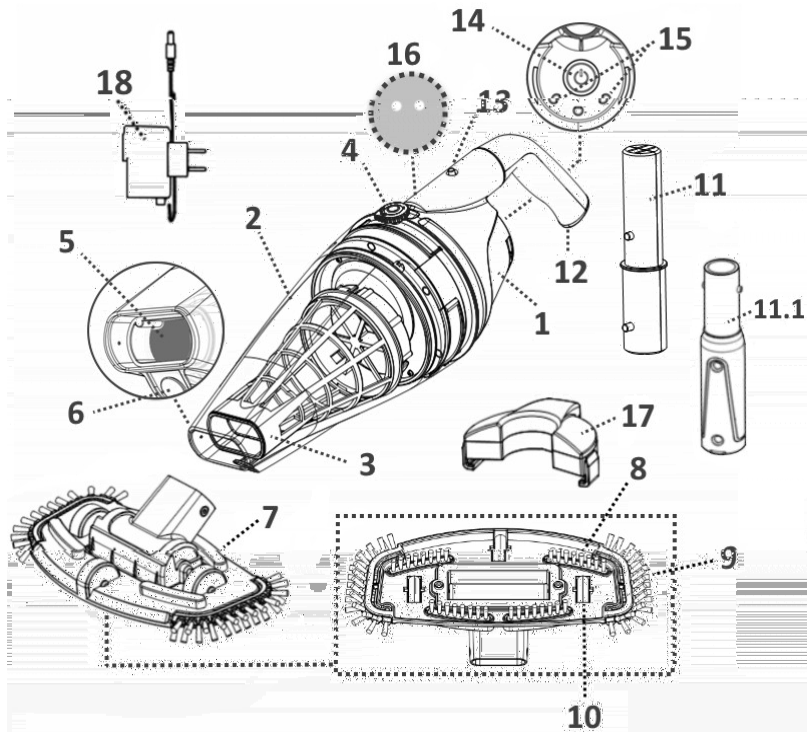


# Sommaire

Diagramme éclaté  
Guide d'assemblage



## Diagramme éclaté



### Numéro de pièce détachée

1.	Corps arrière	EV50ASM03/17
2.	Compartiment transparent	K62900321
3.	Cône filtrant	K629ASM02
4.	Bouton de verrouillage (sur les deux côtés)	-----
5.	Volet de tuyère d'aspiration	-----
6.	Purgeur eau	-----
7.	Tête pivotante aspirante (avec des brosses latérales)	EV30-11/BLU
8.	Brosse X 4	EV30-ASM04/GRY
9.	Brosse latérales X 2	EV30-ASM05/GRY
10.	Roue X 3	EV30-ASM07/GRY
11.	Connecteur du manche télescopique	K629ASM13/PUR
12.	Poignée	K629ASM14/PUR
13.	Orifice verrouillage Poignée	-----
14.	Bouton marche/arrêt	-----
15.	Plot de charge	-----
16.	Orifices d'évacuation (à l'intérieur de la chambre de poignée)	-----
17.	Base de chargeur	K629ASM11
18.	Adaptateur	K62900163

Batterie : Bloc de batteries à lithium rechargeables, 2000mAH, 11,1V, 22,2Wh

Tension de charge : 12,6 V CC, 1000 mA,

Moteur : 12 V CC

# Guide d'assemblage





# KOKIDO<sup>®</sup>

*Pool Product Innovations*

© 2019 Kokido Development Ltd.

Tous droits réservés. Aucune partie de ce document ne peut être reproduite ou transmise sous une forme quelconque ou par tous moyens, électroniques, mécaniques, photocopies, enregistrement ou de toute autre façon, sans l'autorisation écrite préalable de Kokido Development Ltd. (V2)